

Procedimento de Configuração da IOLAN

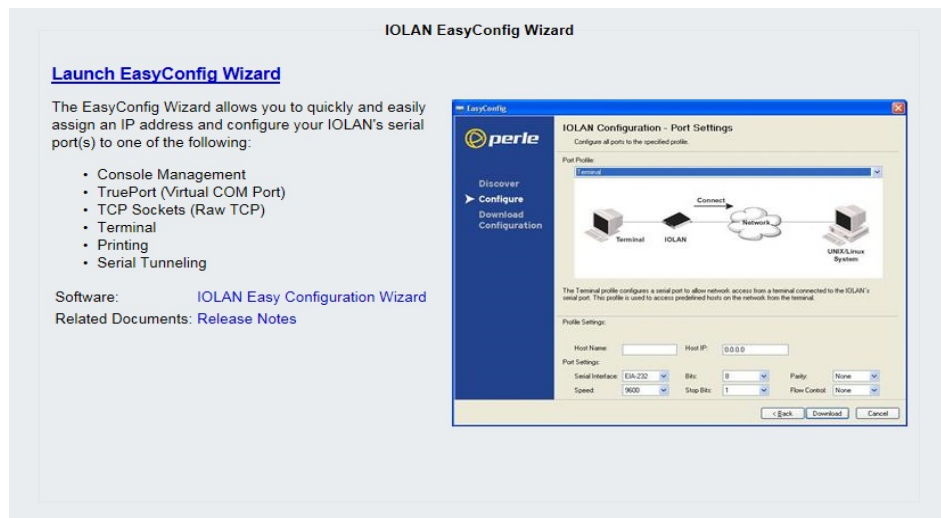
Procedimento de Configuração da IOLAN

Janeiro / 2019

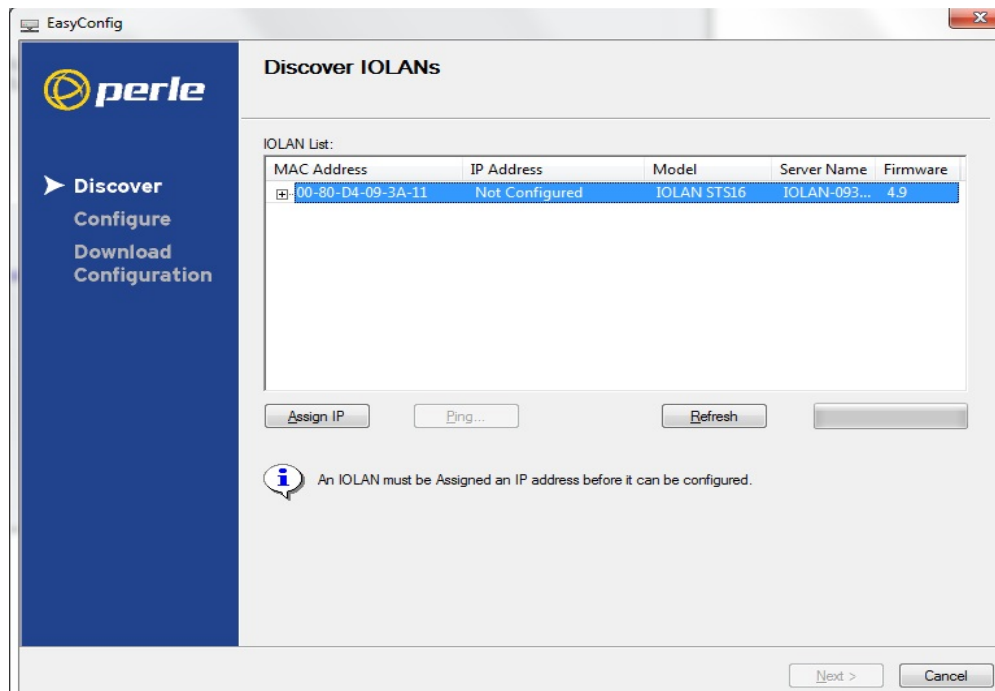
Procedimento de Configuração da IOLAN

Conectar a IOLAN ao pc via switch;

Executar wizard do CD;

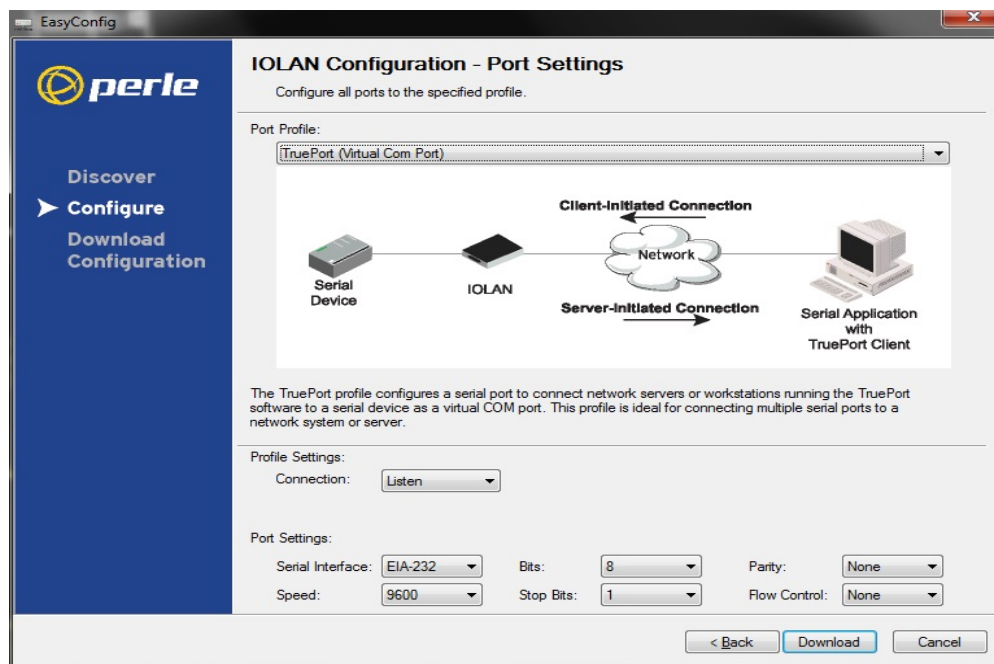


Setar IP 192.168.3.139;



Procedimento de Configuração da IOLAN

Selecionar opção **TruePort** (Virtual Com Port);



Download;

Logar pelo navegador (IP 192.168.3.139 - user **admin** pass **superuser**);

Configurar posted individualmente, marcando a checkbox "**allow multiple connections**";

