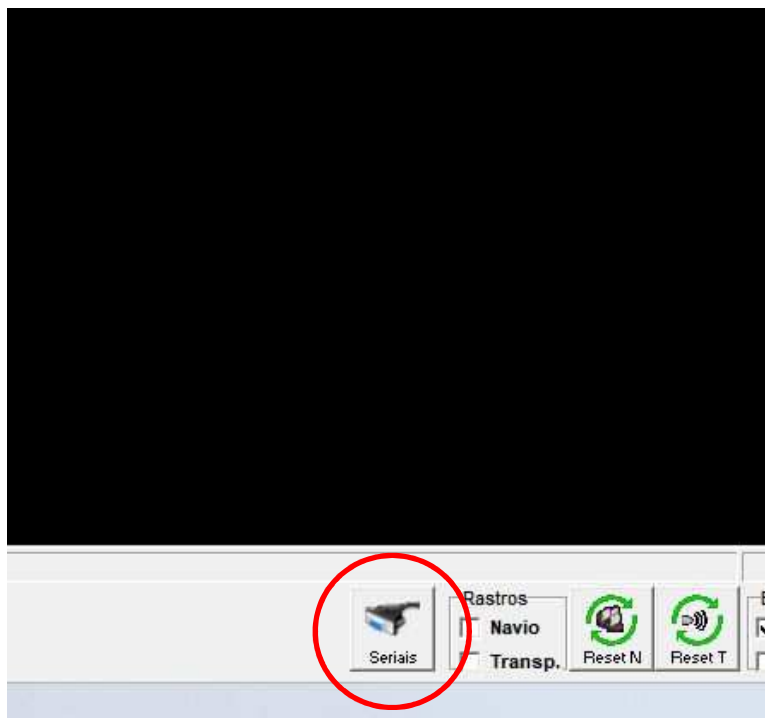


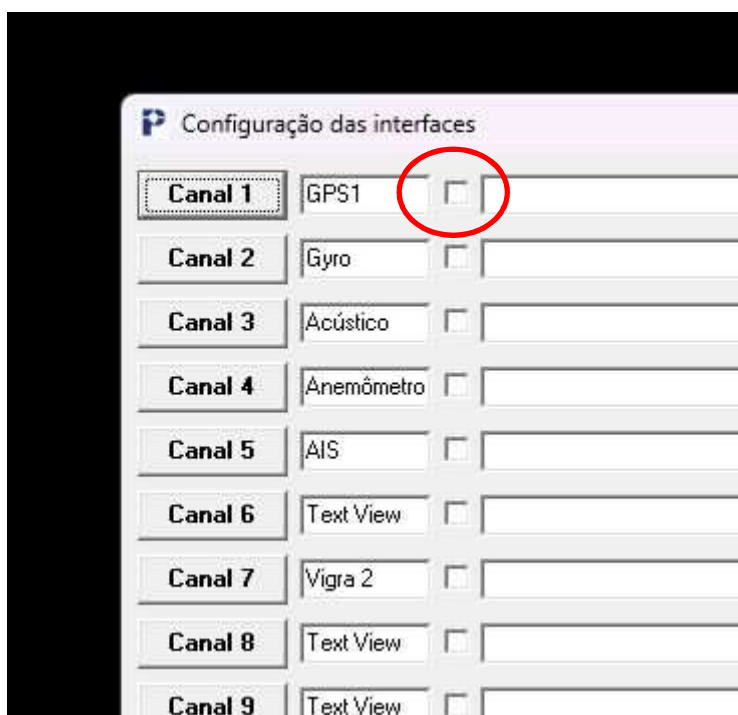
Procedimento para gravação de LOG

Procedimento para gravar um LOG de um parâmetro que chega nas portas do Precisenav.

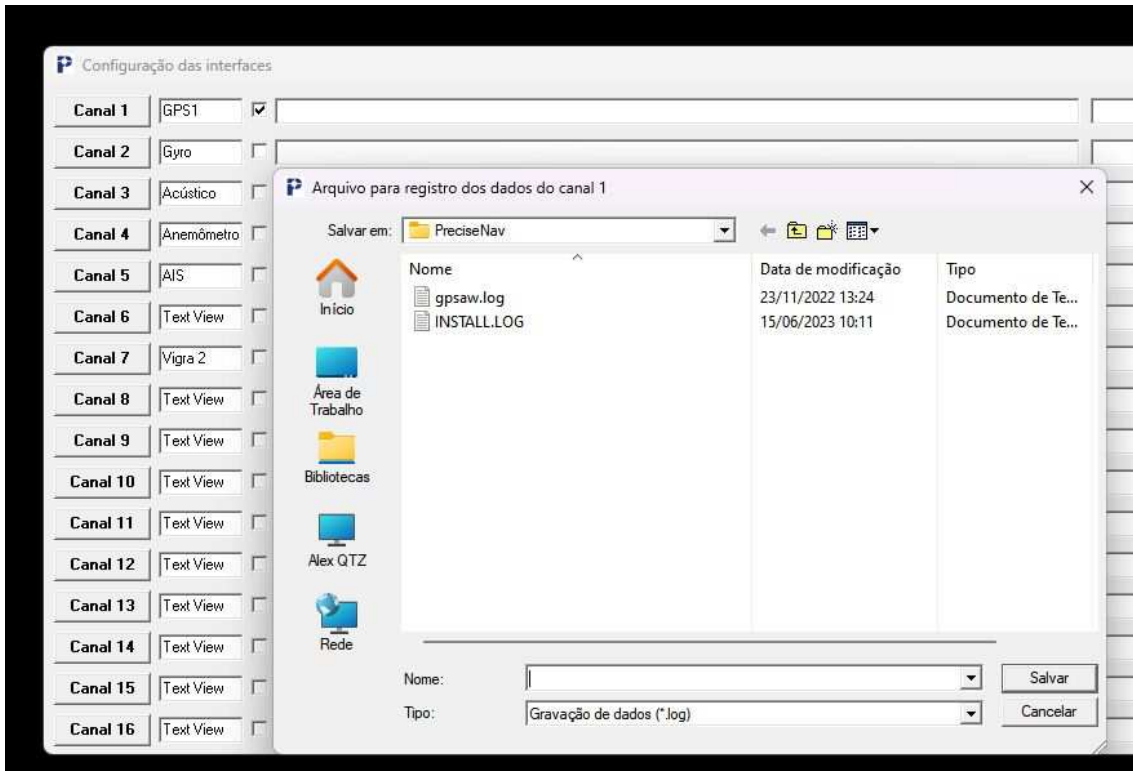
Primeiro com o Precisenav aberto e recebendo os sinais clique no botão Serials na barra de baixo.



Nesta tela escolha qual parâmetro ou parâmetros que deseja gravar o LOG, e clique na box como mostrado a seguir:



Esta tela permite escolher o local que o arquivo de log vai ser salvo e com qual nome.



Assim que clicar em salva a gravação será iniciada.